

**OFÍCIOS
NO SEI**

10
01
01010
10
01

0101010100000010100



**AUTUAÇÃO, TRAMITAÇÃO
E JUNTADA DE OFÍCIOS
PARA ÓRGÃOS E ENTIDADES
DA ADMINISTRAÇÃO
PÚBLICA DEVERÃO
SER FEITO
EXCLUSIVAMENTE**

POR MEIO DO SEI



**DE ACORDO COM A PORTARIA
CONJUNTA DE SMG E SMIT 08/2017**



**A PARTIR
DO DIA 06
DE FEVEREIRO
DE 2018**

RECEBIMENTO DE OFÍCIOS DE ÓRGÃOS EXTERNOS EM PAPEL



ATENÇÃO!

OFÍCIOS DE ÓRGÃOS E UNIDADES DA PREFEITURA RECEBIDOS EM PAPEL DEVEM SER RECUSADOS!
(Art.52 da Portaria 61/15 SMG)



BASTA INICIAR UM NOVO PROCESSO DO TIPO:

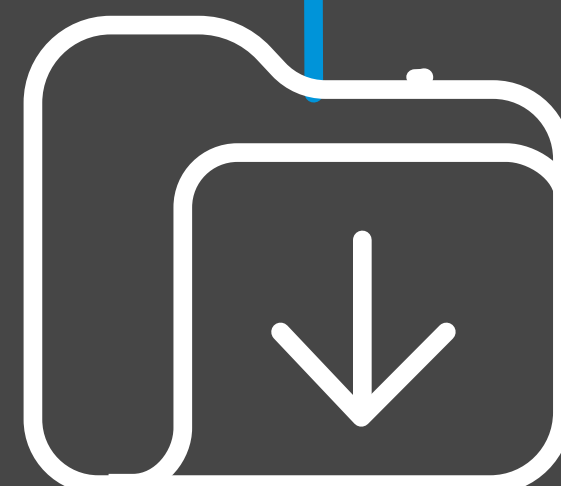
"COMUNICAÇÕES ADMINISTRATIVAS: OFÍCIO"



ESSES DEVEM SER DIGITALIZADOS E TRAMITADOS DENTRO DO SEI PARA A UNIDADE RESPONSÁVEL

O DOCUMENTO DIGITALIZADO DEVE SER INCLUÍDO AO PROCESSO COMO **"DOCUMENTO EXTERNO"** ESPECIFICANDO-O COMO **"OFÍCIO"** PREENCHENDO TODOS OS REQUISITOS PARA A SUA INSERÇÃO

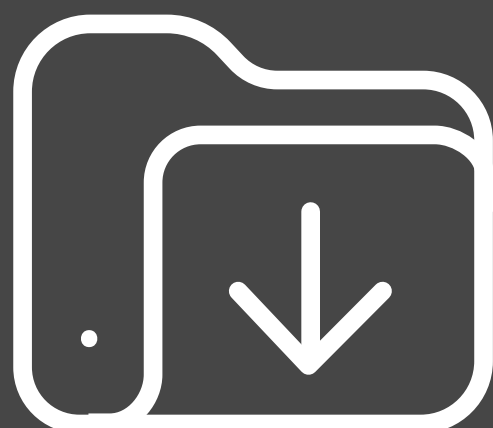
PRONTO!
SEU OFÍCIO EM PAPEL FOI INSERIDO NO SEI



COMO RESPONDER OFÍCIOS PELO SEI

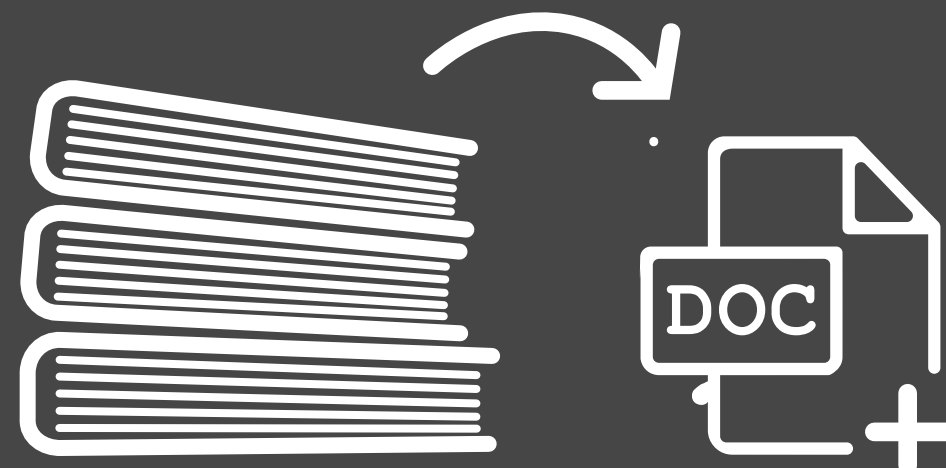


COMO TODO PROCESSO QUE HOJE É
FEITO NO SEI: **JUNTANDO DOCUMENTOS**



INTERNO

+



EXTERNO
DIGITALIZADO



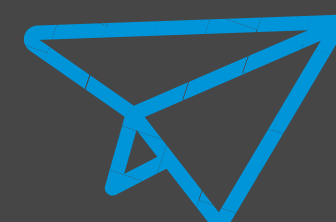
PARA OS INTERNOS
SÓ INSERIR UMA
"INFORMAÇÃO" OU
"ENCAMINHAMENTO"
CONTENDO SUA
RESPOSTA NO
PROCESSO



PARA OS EXTERNOS
PROCEDA COM OS
MESMOS PASSOS DO
RECEBIMENTO DO
OFÍCIO, MAS
SELECIONANDO O
TIPO DE DOCUMENTO
EXTERNO ADEQUADO

sei! 

NÃO ESQUEÇA
DE ASSINAR
ELETRONICAMENTE
O DOCUMENTO



PARA ÓRGÃOS
EXTERNOS, IMPRIMA
A RESPOSTA E
ENCAMINHE EM PAPEL

COMO ENVIAR OFÍCIOS PELO SEI



BASTA INICIAR UM NOVO PROCESSO SELECIONANDO O TIPO:

"COMUNICAÇÕES ADMINISTRATIVAS: OFÍCIO"



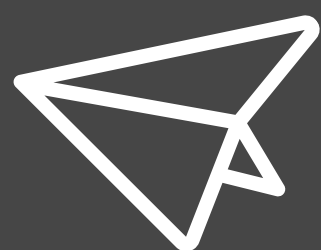
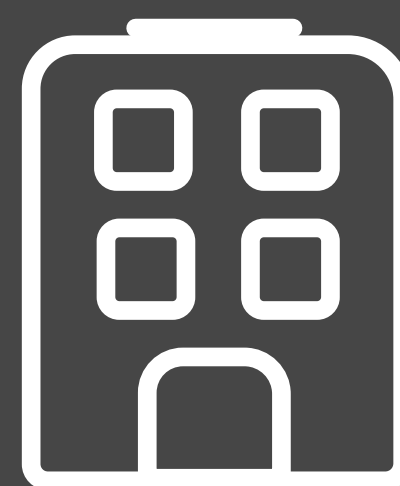
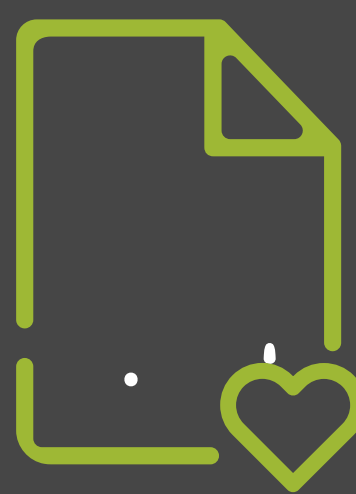
EM SEGUIDA, PREENCHA TODOS OS CAMPOS CONFORME FOR MAIS ADEQUADO



BASTA INCLUIR O DOCUMENTO "OFÍCIO SEI"

INSERINDO AS INFORMAÇÕES QUE SERÃO UTILIZADAS NO OFÍCIO

E O OFÍCIO ESTÁ PRONTO PARA SER ENVIADO À(S) UNIDADE(S) DE DESTINO!



PARA ÓRGÃOS EXTERNOS, A TRAMITAÇÃO CONTINUA SENDO EM PAPEL

PARA MAIS INFORMAÇÕES

seisuporte@prefeitura.sp.gov.br
3696-7077/ 7078/ 7082/ 7087



Processo
Eletrônico



PREFEITURA DE
SÃO PAULO
INOVAÇÃO
E TECNOLOGIA